

NEUHEITEN N^o 1 2021



75 JAHRE FALLER

Jubiläumsmodell »Schloss Bran«

SCHWEIZER BAHNWELT

Auf nach Bever und Zernez

CAR SYSTEM DIGITAL

Großes Software-Update

2K-MODELLWASSER

Perfekte Wassergestaltung



IM KLEINEN GROSS

H0

4

Bahnhöfe, Bahntechnische Bauten	4 – 8
Handel, Gewerbe, Industrie	9 – 13
Die Stadt, das Dorf	14 – 23
Aktions-Set	19
Landschaftsbauten Zubehör	24
Monatsmodelle	25
Miniaturfiguren	26



Aus der Region in die Welt.

Die schönsten Gebäude in heimischer Bautradition vereint das Schwarzwald-Set »Vogtsbauernhof«. Seite 22.

N

27

Die Stadt, das Dorf	27 – 28
Landschaftsbauten	28
Monatsmodelle Zubehör	29
Miniaturfiguren	30

Z

31



Von Winzern und Weinbauern.

In geselliger Runde vom Alltag abschalten – auf dem »Weingut mit Besenwirtschaft«. Seite 27.



KIRMES

32



CAR SYSTEM

34

Car System Digital	34 – 35
Car System	36 – 37



ANLAGENBAU

38

Pflanzen	38
Wasser	39
Beleuchtung	40 – 41
Kleinteile	42
Elektronik Hilfsmittel	43

Symbolik

Spurweiten

H0	1:87 16,5 mm	N	1:160 9 mm
T	1:120 12 mm	Z	1:220 6,5 mm

Epochen

Epoche I	1880 – 1920	Epoche IV	1978 – 1985
Epoche II	1921 – 1945	Epoche V	1986 – 2006
Epoche III	1946 – 1977	Epoche VI	2007 – heute



130820

Schloss »Bran«

Stolze Burgfestung, prunkvoller Herrschaftssitz, geheimnisumwobenes Spukschloss, märchenhafte Sehenswürdigkeit – das mittelalterliche »Schloss Bran« umgibt eine malerische Aura, die zum Träumen anregt. Der limitierte Bausatz zum 75-jährigen FALLER-Jubiläum erwartet Sie auf Seite 14.

Epoche I • 490 x 325 x 415 mm • 599,99 €*

September
2021

Beratung und Reparatur

Wir machen das

Immer der richtige Ansprechpartner: Egal, ob es um Fragen zum Produkt oder eine professionelle Wartung geht – per E-Mail oder telefonisch helfen wir Ihnen gerne weiter.

E-Mail: kundendienst@faller.de
Telefon: +497723 651-106

Technischer Kundendienst:

E-Mail: technischer-kundendienst@faller.de
Telefon: +497723 651-241

Telefonische Servicezeiten:

Montag – Donnerstag: 9:00 – 14:00 Uhr
Freitag: 9:00 – 12:00 Uhr

Workshops 2021

Packen wir's an!

Know-how vor Ort: Bei uns in Gütenbach zeigen wir, wie spannend und abwechslungsreich Modellbau sein kann. Anlagenbau, Car System oder Car System Digital: Anfänger und Fortgeschrittene lernen in unseren Workshops von erfahrenen Profis und nehmen nützliche Tipps für ihr Projekt mit nach Hause. Jetzt anmelden und dabei sein!

Car System Digital

23. – 24. April 2021
15. – 16. Oktober 2021

Anlagenbau

18. – 20. Juni 2021
22. – 24. Oktober 2021

**Car System Digital
Fahrzeugumrüstung**

26. – 27. April 2021
18. – 19. Oktober 2021

Anlagenbau

Thema: Hinterhöfe
5. – 7. März 2021

Thema: Burgruine

3. - 5. September 2021

Thema: Schnee




12. - 14. November 2021

Die Workshop-Termine und das Anmeldeformular finden Sie unter: www.faller.de

Online

Hier sind wir unterwegs

Alle Neuigkeiten und Stories, hilfreiche Videos sowie Tipps und Tricks rund um das schöne Hobby Modellbau gibt es regelmäßig auf unseren Online-Plattformen. Schauen Sie vorbei – wir freuen uns von Ihnen zu hören!

 www.facebook.com/faller.de
 www.instagram.com/gebrfaller
 www.youtube.com/user/GebrFaller

Hobby

Aller Anfang ist leicht

In der »HOBBY«-Reihe finden – nicht nur Einsteiger – leicht zu bauende Modelle zum kleinen Preis. Zur 75-Jahr-Feier haben wir die Serie neu für Sie zusammengestellt und die 21 H0-Modelle und 12 N-Modelle mit stimmungsvoller Beleuchtung ausgestattet.

Erfahren Sie mehr auf: www.faller.de

12 Highlights

Monatsmodelle

Monatsmodell
April

Exklusive Sondermodelle und authentische Wiederauflagen in limitierter Stückzahl: Zwölfmal im Jahr wendet sich FALLER mit seinen begehrten Monatsartikeln an alle passionierten Modellbauer, die das Besondere suchen. Hier lohnt es sich schnell zu sein!

Achten Sie auf die gekennzeichneten Produkte.

Eine Initiative der DVSI Gruppe Modellbahn

Wir Modellbahner

Auf wirmodellbahner.de finden Einsteiger und Wiedereinsteiger nicht nur Stories, Tipps und Video-Tutorials zu den verschiedensten Modellbahnthemen. Interessierten dient die Seite auch als willkommenes Portal zu allen relevanten Communities. In der neuen Bekenner-Reihe erwarten Sie zudem ausführliche Porträts über kreative Modellbauerinnen und Modellbauer, die sich mit Leidenschaft und Spaß erfolgreich in den sozialen Medien präsentieren.

Neue Themen-Prospekte in 2021

Military und Miniaturfiguren

Neben den FALLER- und POLA G-Neuheitenprospekten erscheinen dieses Jahr zwei weitere Themen-Prospekte mit vielen Produktneuheiten:

Military: Wenn Sie vom Kasernenleben, den Militärgebäuden, Mannschaftsbaracken und dem charakteristischen Militärgeländeausbau fasziniert sind, dann ist das FALLER Military-Programm genau das Richtige für Sie. Alle passenden Modelle zu diesem faszinierenden Themenbereich finden Sie im separaten Military-Prospekt. Ab März erhältlich!

Miniaturfiguren: Zuwachs im Figuren-Programm. Kontinuierlich wird das FALLER-Figuresortiment erweitert und mit alltags-typischen Figuren ergänzt. Mit ihnen lassen sich Modellbauszenen bis ins kleinste Detail authentisch inszenieren – wie im richtigen Leben und definitiv eine Bereicherung für jeden Abschnitt Ihrer Modellbauanlage. Ab März erhältlich!

Alle Prospekte erhalten Sie bei Ihrem Fachhändler oder als kostenfreie Zusendung bei Mitteilung Ihrer Kontaktdaten unter: neuheitenprospekt@faller.de



Gesamtkatalog 2021/2022

Geballte Inspiration

Die Welt im Modell ist einfach faszinierend und das halten wir im kommenden Gesamtkatalog 2021/2022 fest. Etwas verspätet, aber umso facettenreicher erscheint im Sommer diesen Jahres der neue FALLER-Gesamtkatalog »Modellbau 2021/22«. Inspirierend, faszinierend, fokussierend – das ist FALLER, im Kleinen ganz groß.

FALLER Neuheiten 2021 № 2

Neuheitenprospekt

Im vorliegenden Prospekt zeigen wir Ihnen alle Produktneuheiten, die in der ersten Jahreshälfte 2021 erscheinen. Freuen Sie sich im Jubiläumsjahr auf einen weiteren Prospekt mit dem zweiten Teil der Neuheitenpräsentation.

Ab Herbst erhältlich.

A man with a full beard, wearing a blue beanie, sunglasses, and a red and blue plaid shirt, is smiling and holding a miniature model of a village. The background is a light, hazy landscape. On the right side, there is a blue circle with the text 'SHOP ONLINE' and a dark blue banner with the website addresses 'www.faller.de' and 'www.car-system-digital.de'.

SHOP
ONLINE

www.faller.de
www.car-system-digital.de



4

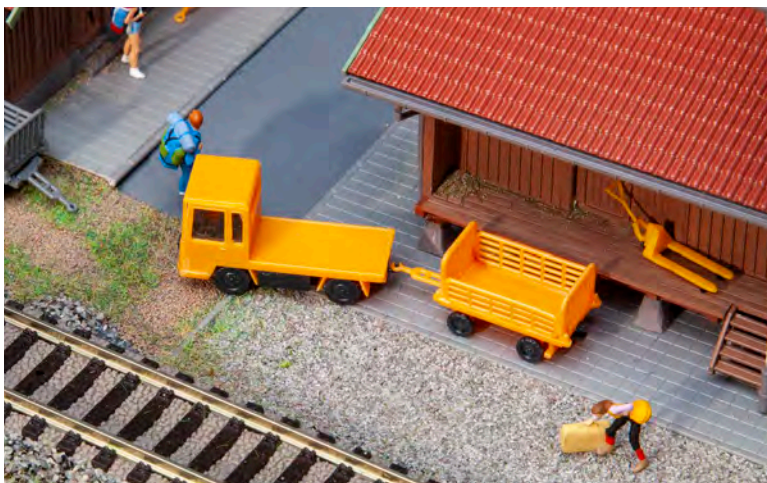
110142

Bahnhof »Bever«

Schmuckstück der Albulalinie. Modell des dreigeschossigen Stationsgebäudes »Bever« mit weißer Ziegelfassade im Erdgeschoss, mit weißen Schindeln verkleideten Obergeschossen und einem mit Ziegeln bedeckten, hervorkragenden Krüppelwalmdach. Als Fundament des Modells dient ein Sockel mit Stufen, Rampe und Bahnsteig. Die Albulabahn im Schweizer Kanton Graubünden verbindet Thusis am Hinterrhein mit dem Kurort St. Moritz im Engadin.

Der Bausatz besteht aus einem Materialmix aus Kunststoff und Holz/Spezialkarton.

Epoche III • 335 x 160 x 168 mm • 01/21 • 79,99 €*



180357

Gepäckwagen

Still-Transporthelfer! Standmodell eines Elektro-Plattformwagens »R08-12« mit Ladefläche und Anhänger für den Transport von Gepäckstücken durch Bahnbedienstete. Unterschiedliche Bauvarianten möglich.

Epoche III • Gepäckwagen: 40 x 14 x 22 mm, Anhänger: 38 x 14 x 17 mm • 02/21 • 19,99 €*



110150

Bahnhof »Mühlen«

Ländliches Stationsgebäude mit T-förmigem Grundriss und einer hellen Putzfassade über einem umlaufenden Mauersteinsockel.

Epoche II • Patiniertes Modell • 205 x 116 x 90 mm • 03/21 • 24,99 €*



120092

Stellwerk »Neuenkirchen«

Zweigeschossiges Stellwerksgebäude in Ziegelbauweise mit Einrichtungsteilen für den Führerstand. Für die Außen-
ausschmückung liegen drei Weichenstellhebel, Tremolo, Hektometersteine und eine Zugvorheisanlage bei.

Epoche II • Patiniertes Modell • 158 x 67 x 107 mm • 03/21 • 24,99 €*



110151

Haltepunkt »Hüttenberg«

Ländlicher Haltepunkt mit gelber Putzfassade, Ziegeldach und einem kleinen Schuppenanbau. Den Gebäudeeingang schützt ein kleiner Dachüberstand.

Epoche III • 147 x 127 x 84 mm • 05/21 • 22,99 €*



120269

Schaltheis »Zernez«

Im Engadin! Gemauerter Schaltturm der Rhätischen Bahn (RhB) mit steinsichtiger Putzfassade, überdachter Außentreppe und einem Schopfwalmdach. Das Originalvorbild entstand um 1913 in der Graubündener Gemeinde »Zernez«.

Epoche II • 88 x 76 x 135 mm • 04/21 • 39,99 €*



120377

2 Bahnstrommasten

Modell-Set bestehend aus zwei baugleichen Freileitungsmasten. Leiterseile liegen dem Bausatz bei (ohne Funktion).

Epoche III • 120 x 48 x 266 mm (2 x) • 02/21 • 39,99 €*



120093

Stellwerk

Zweigeschossiges, mechanisches Stellwerk mit dunkelroter Klinkerfassade und weißen Fenster-
rahmen unter einem flachen Satteldach mit Halbwaln.

Epoche II • Patiniertes Modell • 165 x 83 x 80 mm • 06/21 • 34,99 €*

151621

Gleisbauarbeiter

02/21 • 11,99 €*



120108

Brückenstellwerk

Stellwerks-Modell nach einem Originalvorbild in Wuppertal-Elberfeld mit einer abbröckelnden, hellen Putzfassade, die die roten Mauersteine freilegt. Die Stellwerksbrücke mit Laufgang und Geländer überspannt ein Gleis.

Epoche II • 190 x 153 x 166 mm,
Durchfahrthöhe: 87 mm • 03/21 •
27,99 €*





120097

Güterschuppen

Güterschuppen in dunkelroter Klinkerbauweise mit Bruchsteinsockel, Satteldach und Dachlüfter sowie Holzturen und Laderampen an zwei Gebäudeseiten.

Epoche I - Patiniertes Modell - 259 x 143 x 87 mm - 01/21 - 52,99 €*

120271

Kohlehandel »Dorer«

Großer Kohleschuppen in Holzbauweise mit beweglichen Toren zur Bahnseite und einem Pultdach. An den Stirnseiten wird das Lagergebäude flankiert von einem überdachten Außenlager und einem Büroanbau, der über eine kleine Terrasse betreten wird. Für die Szenengestaltung liegen ein Zaun, Schub- und Sackkarren, Fässer, Säcke und Kohle bei.

Epoche I - Patiniertes Modell - 225 x 114 x 66 mm - 02/21 - 22,99 €*





9

130886

Schreinerei

Werkstattgebäude eines Treppenbauers mit überdachtem Vorbau und einem rückwärtigen Spänebunker. Für die Ausstattung der Schreinerei liegen eine Laufkatze, eine Kreissäge, zahlreiche Bretterstapel und weiteres Zubehör bei.

Epoche III • 176 x 120 x 80 mm • 02/21 • 34,99 €*



130885

Porzellanfabrik »Langenbach«

Historisches Fabrikgebäude aus rotem Backstein mit großer Werkhalle, Schlotenbau und teilüberdachter Rampenfläche. Für die Ausgestaltung liegen dem Bausatz Container, Kisten, ein Gusseisenzaun und weiteres Zubehör bei. Für eine Vergrößerung der Fabrik können mehrere Bausätze des Modells hinter- oder nebeneinander gebaut werden. Nutzen Sie für einen rauchenden Schornstein das »Rauchgenerator Set«, Art. 180690.

Epoche II • 340 x 270 x 275 mm • 02/21 • 56,99 €*



130589

Tankstelle

Moderne JET-Tankstelle mit einem teilverglasten Verkaufsshop und einer Tankinsel mit großem Flugdach. Anzeigetafeln, eine Luft/Wasser/Reinigung-Station, Werbefahnen und zahlreiche weitere Ausschmückungs- teile liegen dem Bausatz bei. Geeignet für den Car System-Betrieb mit LKW-, Bus- und PKW-Modellen. Verwenden Sie für die optimale Beleuchtung des Modells »2 LED-Lichtleisten«, Art. 180648.

Epoche V • Servicegebäude: 190 x 142 x 60 mm, Tankinselüberdachung: 182 x 124 x 63 mm • 03/21 • 59,99 €*



180356

Kfz-Werkstatteinrichtung

Kfz-Werkstatteinrichtung bestehend aus Hebe-
bühnen, Kompressoren, Werkstattwagen u.v.m.

Epoche IV • 02/21 • 25,99 €*





11

130120

Busdepot

Gebäude-Set bestehend aus einem zweistöckigen Bürogebäude mit Eckverglasung und Innenmöblierung sowie einer Fahrzeughalle mit zwei Busstellplätzen und je zwei verglasten Falttoren an den Stirnseiten. Durch die Durchfahrtsmöglichkeit geeignet für Car System und Car System Digital.

Epoche IV • Bürogebäude: 216 x 136 x 89 mm, Fahrzeughalle: 212 x 133 x 68 mm • 05/21 • 59,99 €*



130140

Motorradgeschäft

Motorrad-Shop in einem einstöckigen Backsteinbau mit markant blauem Tor, Türen, Fenstern, Segmentbögen und Friesen. Zwei Motorräder und Werbetafeln für die Ausschmückung liegen dem Bausatz bei.

Epoche IV • Patiniertes Modell •
145 x 97 x 60 mm • 02/21 • 39,99 €*

130649

Rathaus mit Feuerwehrgarage

Zweigeschossiges Rathausgebäude mit Stein- und Fachwerkfassade, einem Turmanbau mit Uhr und einer Garage mit einem großen, roten Tor mit Rundbogeneinfassung.

Epoche II • 206 x 168 x 215 mm • 04/21 • 49,99 €*

12



150928

Moderne Feuerwehrlaute

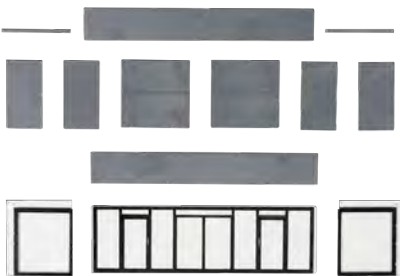
11,29 €*



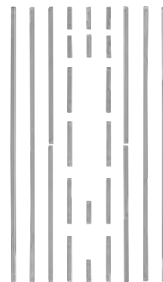


13

Weitere Elemente des Goldbeck-Modulbaukastens und die erweiterbare »Industriehalle Goldbeck«, Art. 130890 finden Sie auf www.faller.de



180896
Eingangselement, »Goldbeck«
 Epoche VI • 157,5 x 31 x 34 mm • 02/21 •
 14,99 €*



180897
Eckblenden, »Goldbeck«
 Epoche VI • 120 x 1,8 x 1,8 mm (4 x),
 60 x 1,8 x 1,8 mm (4 x), 20 x 1,8 x 1,8 mm (8 x),
 10 x 1,8 x 1,8 mm (8 x) • 02/21 • 7,99 €*



180898
Dachträger und Wandverbinder, »Goldbeck«
 Epoche VI • 02/21 • 8,99 €*

130820

Schloss »Bran«

Limitiertes Jubiläumsmodell »75 Jahre FALLER«

Originalgetreues Modell der im 14. Jahrhundert in der Gemeinde Bran in Siebenbürgen, Rumänien als Wehranlage errichteten und später zur königlichen Wohnstätte umgebauten Törzburg.

14

Die facettenreiche Gebäudeanordnung der Burg mit unregelmäßigem Grundriss und aufwändiger Ziegeldachlandschaft entstand durch mehrfache Umbauten und Erweiterungen über die Jahrhunderte hinweg.

Den Innenhof mit Fachwerkelementen umschließen nördlich der hohe, viereckige Hauptturm mit Pultdach und Dachreiter, nach Osten der Hauptwohnbau mit Dachterrasse und massiver Naturstein-Außenmauer, südlich das Torhaus mit Wachhäuschen und großer Freitreppe zur Burg, ein vorspringender Treppenturm mit Kegeldach sowie ein Anbau für den Parkzugang und als südwestlicher Abschluss ein Batterieturm mit einem aufgesetzten Rundturm mit Kegeldach.

Das Modell eignet sich gleichermaßen für den Einbau als Höhenburg oder Niederungsburg. Das heute als Museum genutzte Schloss ist eng mit der Legende um den Vampir Graf Dracula verbunden. Mythen zufolge nutzte die historische Gestalt Vlad III., seinerzeit Herrscher des Fürstentums Walachei und möglicherweise Inspiration für Bram Stokers berühmte Romanfigur, das Schloss als Wohnstatt.

Epoche I - 490 x 325 x 415 mm - 09/21 - 599,99 €*







130821

Historisches Stadthaus

Turmartiges Stadthaus mit drei Geschossen, Putzfassade und einem steilen Walmdach mit Gauben. Zur Ausschmückung liegen dem Bausatz bedruckte Fensterläden und dekorative Blumenkübel bei. Das Modell ist einzelstehend oder als Beginn einer Stadthäuserzeile baubar.

Epoche II • 95 x 90 x 200 mm • 04/21 • 47,99 €*



130822

Rapunzelturm

Lass dein Haar herunter! Zylinderförmiger Turm mit spitzem Kegeldach, Tür und kleinen Fenstern, z. B. für die Märchendarstellung oder als Wehrturm einer Altstadtbefestigung einsetzbar.

Epoche I • Ø 66 x 258 mm • 03/21 • 29,99 €*



130651

Amtsgericht

Repräsentatives, dreigeschossiges Gebäudemodell mit aufwändig gestalteten Fassadenelementen, wie gemauerte Fenstereinfassungen, Treppengiebel und Wappenbild sowie einem Fachwerk-Giebelhäuschen.

Epoche III • 225 x 235 x 274 mm • 03/21 • 59,99 €*

17

130586

Burgmühle

Zweigeschossiges Mühlenanwesen mit Eckquaderung und im Putz freigelegten Fenster- und Türgewänden aus behauenen Naturstein sowie einem traufseitigen Fachwerkanbau mit steinsichtigem Erdgeschoss. Am Modell ist sowohl die ober- als auch die tiefschlächlige Anbringung des giebelseitigen Wasserrads möglich, sodass eine Gestaltung des Wasserflusses freigestellt bleibt. Ausgediente Mühlsteine dienen zur Dekoration der Stirnfassade. Das Mühlrad kann optional mit dem »Synchron-Bastelmotor«, Art. 180629 (nicht beiliegend) angetrieben werden.

Epoche I • 170 x 144 x 150 mm • 04/21 • 59,99 €*





130710

2 Reihenendhäuser »Kleinstadt«

Für Ihre Kleinstadthäuserzeile! Zweiteiliges Gebäude-Set bestehend aus zwei dreigeschossigen Traufhäusern mit Treppengiebeln, Dachgauben, Fassaden in unterschiedlicher Farbgebung und Ladengeschäften im Erdgeschoss.

Epoche III • 90 x 64 x 152 mm (2 x) • 03/21 • 49,99 €*



130708

3 Kleinstadthäuser

Für Ihre Kleinstadthäuserzeile! Dreiteiliges Gebäude-Set bestehend aus zwei Traufhäusern und einem Reihenendhaus in unterschiedlicher Farbgebung. Die dreigeschossigen Modelle sind mit unterschiedlich gestalteten Fassaden, Ladengeschäften im Erdgeschoss und abgewalmten Dächern mit Dachgauben ausgestattet.

Epoche III • 100 x 65 x 148 mm, 110 x 62 x 153 mm, 100 x 62 x 142 mm • 03/21 • 54,99 €*



130711

2 Reliefhäuser »Kleinstadt«

Für Ihre Kleinstadthäuserzeile! Zweiteiliges Reliefgebäude-Set bestehend aus zwei dreigeschossigen, traufständigen Gebäudehälften mit abgewalmten Dach, eine davon mit Ladengeschäft im Erdgeschoss. Die Modelle lassen sich platzsparend an einer Wand oder am Anlagenrand als Hintergrundmodell aufstellen und in Häuserzeilen variabel anordnen.

Epoche III • 64 x 45 x 142 mm (2 x) • 04/21 • 34,99 €*



130709

Reihenendhaus »Kleinstadt«

Für Ihre Kleinstadthäuserzeile! Dreistöckiges Reihenendhaus mit Treppengiebel, Dachgauben und einem Ladengeschäft im Erdgeschoss.

Epoche III • 90 x 64 x 152 mm • 03/21 • 29,99 €*

190077

Aktions-Set Stadthäuser »Römerberg-Ostzeile«

Sechstelliges Altstadt-Gebäude-Set nach dem Originalvorbild der 1983 historisch rekonstruierten Ostzeile am Frankfurter Römerberg mit steinernen Erdgeschossen und teilweise Fachwerk in den Obergeschossen.

Epoche II • Haus 1: 92 x 77 x 200 mm,
 Haus 2: 90 x 40 x 176 mm, Haus 3: 82 x 60 x 185 mm,
 Haus 4: 94 x 79 x 198 mm, Haus 5: 97 x 50 x 158 mm,
 Haus 6: 107 x 74 x 191 mm • 04/21 • 79,99 €*





130680

Kirche »St. Andreas«

Ziegelgedeckte, einschiffige Kirche mit polygonalem Chorschluss, Maßwerkfenstern, steinerne Glockenturm und Strebebögen.

Epoche I • 212 x 109 x 260 mm • 05/21 • 89,99 €*





130681

Pfarrhaus »Kirchstraße 3«

Einstöckiges, hell-verputztes Wohnhaus mit braunem Gebäudesockel, Mauerblenden und einem Treppenaufgang zur Haustür. Gedeckt ist das Modell mit einem grauen Biberschwanz-Walmdach mit Dachgauben.

Epoche II - 128 x 118 x 104 mm - 03/21 - 32,99 €*



21

130682

Wohnhaus »Kirchstraße 5«

2-stöckiges, grün-verputztes Wohnhaus mit hellbraunem Gebäudesockel, Mauerblenden und einem Treppenaufgang zur Haustür sowie einem darüberliegenden Balkon. Gedeckt ist das Modell mit einem Biberschwanz-Walmdach.

Epoche II - 133 x 128 x 135 mm - 03/21 - 34,99 €*



130643

Architektenhaus mit Plattendach

Großes Einfamilienhaus mit einer Glasfassade zum Garten und einem mit Faserzementplatten eingedeckten Dachwohngeschoss. Zubehör für die Innenmöblierung liegt dem Modell bei. Der Bausatz besteht aus einem Materialmix aus Kunststoff und Spezialkarton.

Epoche III - 125 x 107 x 84 mm - 04/21 - 49,99 €*

130677

Schwarzwald-Set »Vogtsbauernhof«

4-teiliges, regionaltypisches Gebäude-Set bestehend aus einem großen Schwarzwaldhof, dem Kinzigtäler Speicher mit Baumtrotte und Wetterdach, einer Kapelle mit Glockenturm und einem Backhäuschen.

22

Epoche I - Backhaus: 54 x 44 x 50 mm, Kapelle: 48 x 46 x 90 mm,
Schwarzwaldhof: 270 x 240 x 145 mm, Speichergebäude: 125 x 116 x 88 mm -
04/21 - 99,99 €*





130657

Mobilheim

Mobile Architektur! Transportable Wohneinheit mit Veranda, Markise und einem Satteldach mit Dachfenstern für die Ausgestaltung einer Campingplatz-Szene. Passendes Zubehör, wie z. B. Sonnenschirme, Liegestühle und ein Tisch mit Gartenstühlen liegt dem Modell bei.

Epoche V • 110 x 54 x 39 mm • 04/21 • 19,99 €*



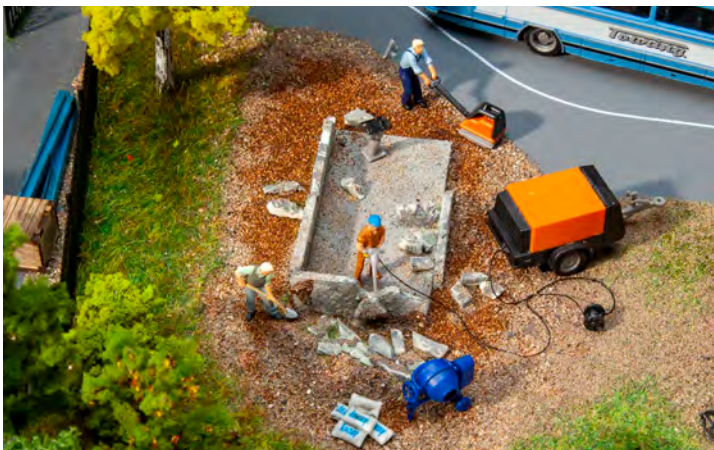
23

130656

Ferienhaus

Blau verputztes Ferienhaus, eingeschossig, mit längsrechteckigem Grundriss, Holzgiebeln und flach geneigtem Satteldach.

Epoche III • 107 x 67 x 49 mm • 04/21 • 19,99 €*

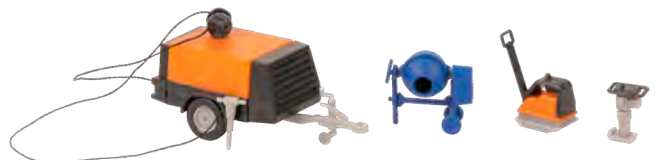


180344

Baumaschinen-Set

Baustelleneinrichtung! Ausstattungs-Set bestehend aus Betonmischer, Rüttler und Kompressor.

Epoche IV • 04/21 • 15,99 €*





180050

Mini-Diorama »Strand«

Natur genießen. Ausgestaltungs-Set mit Grundplatte und verschiedenen Anlagenbaumaterialien, wie Bäumen, Streumaterial und Grasfasern für die Gestaltung einer Strand-Szene mit Zelten und drei Miniaturfiguren.

Epoche III • 190 x 142 x 85 mm • 05/21 • 29,99 €*

24

180051

Mini-Diorama »Gebirge«

Natur genießen. Ausgestaltungs-Set mit Grundplatte und verschiedenen Anlagenbaumaterialien, wie Bäumen, Streumaterial und Grasfasern für die Gestaltung einer gebirgigen Landschaft mit einem Holzschuppen und drei Miniaturfiguren.

Epoche III • 190 x 142 x 100 mm • 05/21 • 29,99 €*



180281

2 Packstationen »DHL«

Selbstbedienung rund um die Uhr. Zwei überdachte Paketautomaten-Modelle mit DHL-Motiv im Set.

Epoche VI • 50 x 15 x 27 mm (2 x) • 06/21 • 17,99 €*

Monatsmodell
Januar



191761

Bahnhof »Burgschwabach«

Epoche I • 360 x 236 x 177 mm • 01/21 • 79,99 €*

Monatsmodell
Februar



191762

Glockengießerei

Epoche II • 240 x 170 x 167 mm • 02/21 • 47,99 €*

25

Monatsmodell
März



191763

Kleine Windmühle

Epoche I • 115 x 115 x 260 mm • 03/21 • 39,99 €*

Monatsmodell
April



191764

Besenwirtschaft

Epoche III • 160 x 96 x 100 mm • 04/21 • 39,99 €*

Monatsmodell
Mai



191765

Sägwerk mit Wohnhaus

Epoche III • 145 x 95 x 120 mm, 95 x 85 x 75 mm • 05/21 • 57,99 €*

Monatsmodell
Juni



191766

Busdepot

Epoche II • 262 x 275 x 125 mm • 06/21 • 47,99 €*



151624
Bahnpersonal Epoche V
 02/21 - 9,99 €*



151625
Dampflokpersonal
 02/21 - 9,99 €*



151615
Am Bahnsteig
 12,99 €*



151616
Wartende Passanten
 12,99 €*



151665
Auf der Baustelle
 05/21 - 11,99 €*



151668
Paketboten »Hermes«
 05/21 - 11,99 €*



151604
Im Garten
 02/21 - 12,49 €*



151667
Im Park
 05/21 - 12,99 €*

Viele weitere Sets mit Miniaturfiguren finden Sie im neuen Figuren-Programm auf www.faller.de



27

232188

Weingut mit Besenwirtschaft

Gebäude-Set mit Fachwerkfassaden! Hofanlage bestehend aus einem Wohngebäude, einer Scheune mit Anbau, Ställen für Kleintiere und einer Ummauerung. Die Gebäude lassen sich variabel anordnen. Für die Ausschmückung liegen dem Set Zubehörteile, wie Mistwagen, Hundehütte, Lattenzaun, Storchennest bei.

Epoche III - 191 x 188 x 66 mm - 03/21 - 49,99 €*



232191

Biohof

Zweistöckiges Bauernhaus mit Wohn-, Stall- und Scheunenbereich, unterschiedlich gestalteten Fassaden und einem seitlichen Bretteranbau. Als Ausgestaltungselemente liegen dem Bausatz eine Kellerfalle, ein Wegkreuz, eine Güllepumpe und Blumenkästen bei.

Epoche I - 110 x 66 x 68 mm - 04/21 - 54,99 €*



28

222412

Luftschiff »Sparkasse«

Steig ein! Prallluftschiff mit Gondel, Stabilisierungsflossen und einer mit dem Schriftzug der »Sparkasse« bedruckten weißen Hülle. Der Bausatz ist auch als Hintergrundmodell für die Spur H0 geeignet.

Epoche V • 360 x 93 x 115 mm • 05/21 • 41,99 €*



222571

Betonbrücke

Moderne Beton-Eisenbahnbrücke mit vier Pfeilern und Widerlagern. 2-gleisig befahrbar und für alle Modellgleise verwendbar. Kombinierbar mit dem Modell »Moderne Bogenbrücke«, Art. 222573.

Epoche VI • 365 x 87 x 122 mm, Durchfahrthöhe: 97 mm • 04/21 • 52,99 €*



Monatsmodell
März

231707

Fabrikanlage

Epoche II • Bürogebäude: 94 x 81 x 124 mm, Fabrikhalle: 92 x 68 x 50 mm (2 x), Kesselhaus: 126 x 74 x 135 mm, Länge Fabrikmauer: 687 mm • 03/21 • 44,99 €*



Monatsmodell
Juni

231708

Berghaus »Anton Lerchner«

Epoche II • 78 x 72 x 59 mm • 06/21 • 17,99 €*



272917

Fabrikmauer

Geziegelte Fabrikmauer mit Friesen und einem gemauerten Rundbogen als Einfahrtstor.

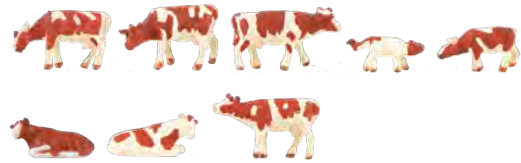
Epoche I • Länge: 228 mm • 02/21 • 2,99 €*



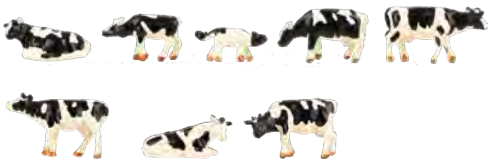
30


155901
Schäferei

02/21 + 13,99 €*


155902
Kühe, braun gefleckt

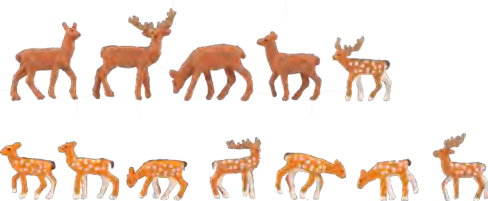
03/21 + 11,49 €*


155903
Kühe, schwarzbunt

03/21 + 11,49 €*


155904
Bergkühe

03/21 + 11,49 €*


155905
Damhirsche, Rotwild

03/21 + 13,99 €*


155601
Waldarbeiter und Jäger

04/21 + 19,99 €*


155602
Paketdienstleister

12,99 €*



282789

Oberneulander Mühle

Holländerwindmühle mit achteckigem Grundriss und einer umlaufenden Galerie mit Geländer nach einem Originalvorbild im Bremer Ortsteil Oberneuland, das heute unter Denkmalschutz steht. Die Mühle kann mit dem Getriebemotor, Art. 180722 (nicht enthalten) betrieben werden.

Epoche I - Lasercut-Modell - Mühle mit Flügeln: 112 x 100 x 157 mm,
Mühle: 112 x 80 x 132 mm - 05/21 - 84,99 €*



158052

Passanten
9,99 €*





140335

Karussell »Kaffeetassen Heiderosen«

Nur für Schwindelfreie. Funktionsmodell eines Kaffeetassen-Karussells in Anlehnung an ein Originalvorbild im ehemaligen Heide-Dorf des Heide Park Resorts in Soltau. Auf einem riesigen Tablett nehmen die Fahrgäste in überdimensionalen Kaffeetassen Platz, die sich um eine zentrale Kaffeekanne drehen. Ein Motor ist im Bausatzumfang enthalten.

Epoche III • inkl. Motor • Ø 172 x 135 mm •
03/21 • 41,99 €*





140336

Motorrad-Steilwandshow »Sala Motor-Drome«

Kirmes-Nostalgie! Funktionsmodell einer Motorrad-Steilwandshow mit zwei fahrenden Motorrädern nach dem Vorbild des 1937 in Sala, Schweden gebauten »Sala Motor-Drome«, eine der ältesten fahrenden Steilwand-Attraktionen. Die vorgelagerte Bühne, ein Motor und eine Steuerungsplatine sind im Bausatzumfang enthalten.

Weitere Infos auf: www.sala-motordrome.nl

Epoche III • inkl. Motor • 170 x 170 x 127 mm • 05/21 • 105,99 €*

Riesenrad-LED-Lichtset

Modellpflege für ein einfaches Handling!

180728

Beleuchtungs-Kit in LED-Technik für das Modell »Riesenrad«, Art. 140312.

05/21 • 49,99 €*

242317

Beleuchtungs-Kit in LED-Technik für das Modell »Riesenrad«, Art. 242312, werkseitig ausverkauft.

05/21 • 49,99 €*



CAR SYSTEM DIGITAL

DIGITALE FAHRZEUG- UND VERKEHRSTEUERUNG

34

Fahrspaß pur!

Autonomes Fahren auf Ihrer Modellanlage

- vollautomatische Verkehrssteuerung inkl. Abstandsüberwachung
- hohe Anzahl an Digitalfahrzeugen mit realistischem Anfahr- und Bremsverhalten
- Fahrzeugortung via Ultraschall und Verkehrssteuerung per Funk
- Echtzeitsteuerung der Fahrzeugfunktionen möglich
- integrierte Einrichtung und Steuerung von Lichtsignalen
- Anlagen-/Straßenbau reduziert auf Führungsdraht und Abzweigungen
- minimale Verkabelung durch LocoNet- und Funk-Kommunikation

Erfahren Sie mehr auf: www.car-system-digital.de



Software-Release 2021

Das große Update im Jubiläumsjahr »75 Jahre FALLER«

- kompatibel mit neuer funkbasierter CSD-Hardware
- neues Software-UI mit Dunkelmodus
- optimierte Grafikdarstellung
- individualisierbar mit eigenen Hintergrundbildern
- automatisches Software-Upgrade für Bestandsnutzer
- kompatibel mit »GamesOnTrack« Modellbahnsteuerung
- Die Car System Digital-Software ist in folgenden Produkten enthalten: »Funk-Master«, Art. 161346, »Master«, Art. 161354 und »Einsteiger-Set«, Art. 161355.



161346

Funk-Master

Car System Digital kompakt!

Mit dem »Funk-Master« in USB-Stick-Größe steuern Sie sämtliche Funktionen Ihrer Digitalfahrzeuge. Mittels eines Funkmoduls, das sendet und empfängt, regelt der »Funk-Master« die gesamte Kommunikation zwischen den Car System Digital-Komponenten: Digitalfahrzeug, Satelliten und Funk-Erweiterungsmodul.

Der »Funk-Master« verfügt über folgende Schnittstellen:

- USB-Stecker für den Anschluss an einen PC
- Leistungsstarke Antenne für die Funkverbindung zwischen Digitalfahrzeugen, Satelliten und Funk-Erweiterungsmodulen

Der Car System Digital »Funk-Master« beinhaltet den Software-Lizenztyp »Grundversion« für den Betrieb von zwei Digitalfahrzeugen.

02/21 - 199,99 €*



161345

Funk-Erweiterungsmodul

Steuerbar mit der Car System Digital-Software!

Kompaktes, funkbasiertes Erweiterungsmodul mit fünf Ausgängen (z. B. für Abzweigungen und andere Schaltelemente) und einem Eingang.

Ideal für die Steuerung von Abbiege- oder Haltemanövern in Zusammenhang mit einem entsprechend gewünschten Signalbild. Die Spannungsversorgung erfolgt an 16 V AC.

02/21 - 99,99 €*



161314

Car System Digital LKW MB Actros »StreamSpace« (HERPA)

Ein Car System Digital-Fahrzeug lässt keine Wünsche offen.

- sämtliche Fahrzeugfunktionen individualisierbar und im Fahrbetrieb veränderbar
- Geschwindigkeiten stufenlos regelbar; realistisches Beschleunigen und Abbremsen
- Licht- und Soundfunktionen: Scheinwerfer, Rückleuchten, Blinker, Warnblinker, Hupe
- automatische Erkennung im Funkbereich des »Funk-Masters« oder »Masters«
- millimetergenaue Fahrzeugortung durch Ultraschall

Verwenden Sie zum Aufladen der Akkus Ihrer Car System Digital-Fahrzeuge die »Prozessorgesteuerte Ladestation«, Art. 161349.

Epoche VI - 01/21 - 329,99 €*



161495

Car System Start-Set Bus »MB 0405« inkl. Decos

Packungs-Inhalt:

- Bus MB O 405 (WIKING)
- Decos
- Akku-Ladegerät
- 10 m Spezialfahrdraht
- Straßen-Spachtelmasse
- Straßenfarbe
- Straßenmarkierungen
- Leitplanken
- Begrenzungspfähle
- Ausführliche Anleitung

Epoche V • 01/21 • 129,99 €*



161479

Car System Start-Set Bus »MB 0405« inkl. Decos

Packungs-Inhalt:

- Bus MB O 405 (WIKING)
- Decos
- Akku-Ladegerät
- 10 m Spezialfahrdraht
- Straßen-Spachtelmasse
- Straßenfarbe
- Straßenmarkierungen
- Leitplanken
- Begrenzungspfähle
- Ausführliche Anleitung

Epoche V • 06/21 • 129,99 €*

36



161432

MB Sprinter Großraumtaxi (HERPA)

Epoche VI • 04/21 • 139,99 €*



161431

SUV MB G-Klasse (HERPA)

Epoche VI • 06/21 • 119,99 €*

162009

Car System Start-Set Bahnbus »MB 0302«

Packungs-Inhalt:

- MB 0302 »Bahnbus« (WIKING)
- Akku-Ladegerät
- 10 m Spezialfahdraht
- Straßen-Spachtelmasse
- Straßenfarbe
- Straßenmarkierungen
- Leitplanken
- Begrenzungspfähle
- Ausführliche Anleitung

Epoche VI • 05/21 • 144,99 €*



1 Chassis, 4 Optionen!
 Passendes Car System-
 Fahrgestell für Karosserien der MB Citaro
 Bus-Standmodelle von TOMYTEC.



162034

Chassis MB Citaro

Epoche VI • 03/21 • 99,99 €*



162033

LKW MB SK (WIKING)

Epoche VI • 05/21 • 124,99 €*



974545

Bus-System Citaro DB (Tomytec)

24,29 €*



974552

Bus-System Citaro HVV (Tomytec)

24,29 €*



974569

Bus-System Citaro PTT (Tomytec)

24,29 €*



974576

Bus-System Citaro, silber (Tomytec)

24,29 €*

GARTENARBEIT LEICHT GEMACHT!

Farbenfrohe Gewächse, fertig einsetzbar ohne Schneiden und Kleben. Lediglich pflanzen und am Anblick erfreuen!



181359

10 Kleine Apfelbäume

Höhe: 45 mm • 05/21 • 12,99 €*



181279

Lavendelfeld

175 x 125 x 11 mm • 05/21 • 12,99 €*



181280

Hopfenfeld mit Stangen

150 x 120 x 90 mm • 05/21 • 16,99 €*



181283

18 Steckrüben

Höhe: 11 mm • 05/21 • 12,99 €*



181284

6 Topfpflanzen

Höhe: 14 - 22 mm • 05/21 • 12,99 €*



171656

2K-Modellwasser

Wassergestaltung mit 2K-Modellwasser
– Täuschend echte Resultate

Gestalten Sie mit einem Teich, See oder Fluss Ihre Modelllandschaft als naturnahes Erlebnis. Setzen Sie Ihre Schiffsmodelle einzigartig in Szene. Schaffen Sie mit einem kleinen Schüttdamm realistische Details.

Mit dem Zwei-Komponenten-Modellwasser gelingt Ihnen das besonders einfach. Das klare Gießharz und die Härterkomponente lassen sich in wenigen Arbeitsschritten dosieren, mischen und anrühren und sind in kürzester Zeit einsatzbereit.

Untergrund

Als Untergrund eignen sich sämtliche Werkstoffe, etwa Holz, getrockneter Gips oder Schaumstoffe, wie z. B. Styrodur®. Der Untergrund kann mit Abtönfarbe koloriert und mit Gestaltungselementen, wie z. B. Steinen oder Hölzern versehen sein.

Einfärbung

Da Gewässer in den seltensten Fällen vollständig farblos sind, lassen sich Trockenpigmente jeglicher Art hinzufügen, z. B. Patina-Set Farbpigmente, Art. 170695.

02/21 - 32,99 €*


STIMMUNGSVOLL

Mit FALLER LED-Leuchten setzen Sie Ihre Anlagenszenen ins richtige Licht. Sie sind die beste Wahl für eine wirkungsvolle und energiesparende Beleuchtung.

- anschlussfertig für 12 V DC

- ideal für den FALLER »Transformator 50 VA 50-60Hz«, Art. 180641.



180100 3 Stück • 13,99 €*
180200 1 Stück • 5,69 €*
LED-Straßenbeleuchtungen,
Peitschenleuchte

Höhe: 95 mm • 07/21



180101 3 Stück • 19,49 €*
180201 1 Stück • 7,99 €*
LED-Straßenbeleuchtungen,
Peitschenleuchten

Höhe: 100 mm • 07/21



180102 3 Stück • 16,49 €*
180202 1 Stück • 6,49 €*
LED-Straßenbeleuchtungen,
Ansatzleuchte

Höhe: 93 mm • 07/21



180103 3 Stück • 17,49 €*
180203 1 Stück • 6,99 €*
LED-Straßenbeleuchtungen,
Ansatzleuchten

Höhe: 93 mm • 07/21



180104 3 Stück • 16,99 €*
180204 1 Stück • 6,99 €*
LED-Parklaternen,
Kugel-Aufsatzleuchte

Höhe: 71 mm • 07/21



180105 3 Stück • 15,49 €*
180205 1 Stück • 6,29 €*
LED-Parklaternen,
Kugel-Hängeleuchte

Höhe: 75 mm • 07/21



180106 3 Stück • 27,49 €*
180206 1 Stück • 10,99 €*
LED-Laterne,
Kugel-Hängeleuchten

Höhe: 75 mm • 06/21



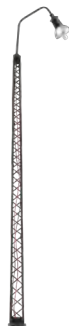
180107 3 Stück • 24,99 €*
180207 1 Stück • 9,99 €*
LED-Laterne, Hängeleuchten

Höhe: 75 mm • 06/21



180108 3 Stück • 15,49 €*
180705 1 Stück • 6,29 €*
LED-Parklaternen

Höhe: 63 mm • 07/21



180109 3 Stück • 37,99 €*
180209 1 Stück • 14,99 €*
LED-Gittermast-Bogenleuchte

Höhe: 145 mm • 07/21



180110 3 Stück • 37,99 €*
180210 1 Stück • 14,99 €*
LED-Gittermast-Aufsatzleuchte

Höhe: 145 mm • 07/21



272120 3 Stück - 13,49 €*
272220 1 Stück - 5,49 €*
**LED-Straßenbeleuchtungen,
Peitschenleuchte**
Höhe: 65 mm - 07/21



272121 3 Stück - 18,99 €*
272221 1 Stück - 7,69 €*
**LED-Straßenbeleuchtungen,
Peitschenleuchten**
Höhe: 65 mm - 07/21



272122 3 Stück - 15,99 €*
272222 1 Stück - 6,49 €*
**LED-Straßenbeleuchtungen,
Ansatzleuchte**
Höhe: 65 mm - 07/21



272123 3 Stück - 16,99 €*
272223 1 Stück - 6,99 €*
**LED-Straßenbeleuchtungen,
Ansatzleuchten**
Höhe: 65 mm - 07/21



272124 3 Stück - 35,99 €*
272224 1 Stück - 13,99 €*
LED-Gittermast-Bogenleuchte
Höhe: 117 mm - 07/21



272125 3 Stück - 35,99 €*
272225 1 Stück - 13,99 €*
LED-Gittermast-Ringleuchte
Höhe: 84 mm - 07/21



272126 3 Stück - 19,99 €*
272226 1 Stück - 7,99 €*
LED-Laterne, Bogenleuchten
Höhe: 60 mm - 07/21



272127 3 Stück - 24,99 €*
272227 1 Stück - 9,99 €*
LED-Laterne, Bogenleuchte
Höhe: 65 mm - 07/21



180990
2 Bahnsteigwagen, grau
 Epoche III - 02/21 - 3,99 €*



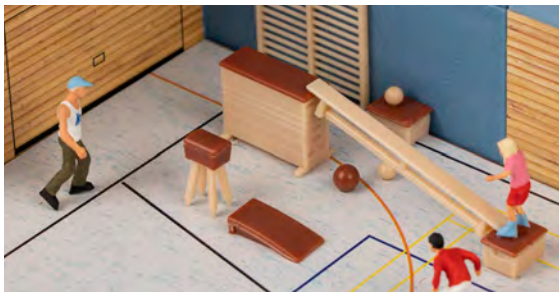
180991
2 Bahnsteigwagen, orange
 Epoche III - 02/21 - 3,99 €*



180992
Altkleidercontainer, blau
 Epoche VI - 03/21 - 4,29 €*



180993
Badkeramik-Set
 Epoche IV - 04/21 - 4,99 €*



180994
Turngeräte-Set
 Epoche IV - 03/21 - 7,99 €*



180995
60 Bierkrüge und 40 Aschenbecher
 Epoche III - 03/21 - 3,49 €*

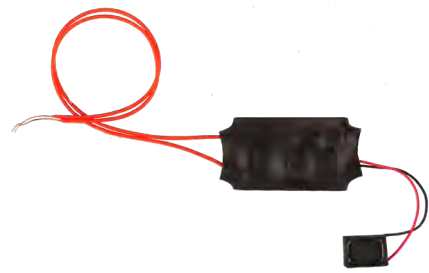


180996
4 Getränkekisten mit Saftflaschen
 Epoche V - 04/21 - 3,99 €*

Figuren-Set mit Mini-Sound-Effekt

Klangerlebnis! Thematischer Figurensatz mit passender Klangkulisse. Bei Bestromung ertönt das Geräusch einmalig für die Dauer von 5 – 25 Sekunden (variiert nach Produkt). Schaltbar mit dem »Relaismodul«, Art. 161659 oder jedem handelsüblichen Schalter. Der Anschluss erfolgt an 12 V DC oder 16 V AC.

05/21 • 27,99 €*



180235
»Kühe«



180236
»Schafe«



180237
»Bahnpersonal & Schaffnerpiff«



180238
»Gleisbauarbeiter & Tremolo«



180239
»Störche«



272800
»Kühe«



272801
»Schafe«

180807

Verteilerplatte, braun

Übersichtlich verdrahten! Braune Kleinstrom-Verteilerplatte mit 2 x 10 Buchsen, inkl. 10 Steckern, 2,5 mm. Kennfarbe gemäß NEMA-Empfehlung.

02/21 • 3,79 €*



180801
Verteilerplatte, rot

180802
Verteilerplatte, gelb

180803
Verteilerplatte, blau

180804
Verteilerplatte, grün

180805
Verteilerplatte, schwarz

170688

Spezial-Seitenschneider

Zum gratfreien Abtrennen von feinsten Spritzteilen. Nur für Polystyrol und Kupferdraht geeignet.

10,99 €*



FREIER BAUEN MIT MEHR MÖGLICHKEITEN

Das neue FALLER CREATE ist da!

Wir freuen uns sehr, Ihnen das neue FALLER CREATE vorstellen zu dürfen! In den letzten Monaten haben wir alles gegeben, um die am meisten gewünschten Funktionen umzusetzen und FALLER CREATE auf ein neues Level zu heben. www.faller-create.de

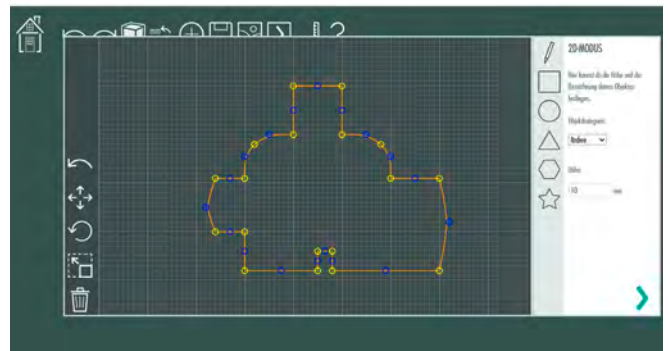
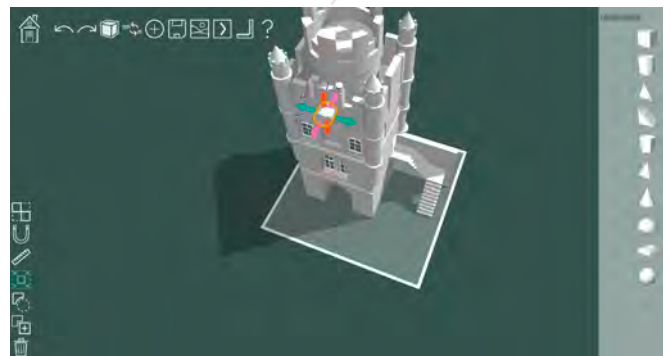
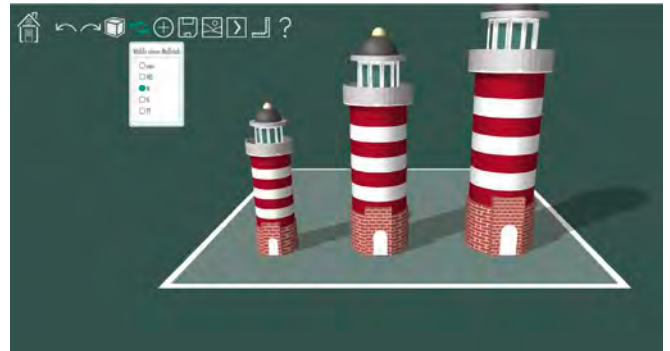
Die wichtigsten Neuerungen im Überblick

Neben H0 können Sie jetzt auch in anderen Maßstäben, beispielsweise N oder TT millimetergenau bauen.

Alle Formen und Accessoires lassen sich frei in der Größe anpassen und verzerren. Sie können sogar Löcher schneiden.

Ihre Zeichnung wird anschließend in 3D umgewandelt und kann von Ihnen weiterbearbeitet werden.

Sie können Ihr Modell nun auch für andere Benutzer freigeben. Sie finden es dann zusätzlich auch im Bereich 'Galerie'. Dort kann es von anderen Benutzern favorisiert werden. Außerdem können andere Benutzer Ihr Modell einsammeln und für sich weiterbearbeiten.





140418 Geisterbahn »Daemonium«



130110 Asphaltmischanlage



212123 Bahnhof »Wittenberg«

HIGHLIGHTS
2020
Rückblick und Anregung



120281 Ringlokschuppen mit 12°-Teilung



120571 Arkaden mit Geschäften und Inneneinrichtungen



282773 Apotheke »Eutin«

Die Markenwelt von FALLER




Umfangreiche Kataloge und ausführliches Prospektmaterial erhalten Sie im Modellbau-Fachhandel und auf: www.faller.de

Ihr FALLER-Fachhändler



Gebr. FALLER GmbH
Kreuzstraße 9
78148 Gütenbach
Deutschland

Telefon +49 7723 651-0
info@faller.de

 www.faller.de
 www.car-system-digital.de
 www.faller-create.de
 www.facebook.com/faller.de
 www.instagram.com/gebrfaller